

SINCE 1889



新製品発売記念 キャンペーン

デジタルマイクロ スコープ (本体)



20台 限定

※無くなり次第終了となります。

デジタルマイクロスコープ
RX-100 **HiROX**

※写真はハメコミ合成です。

1. デジタルマイクロスコープ 2Dパッケージプライス

システム構成品

RX-100(本体) + レボズームレンズ + 高精度アングルスタンド
+ 手動XYステージ

今なら

27%off

通常価格

~~5,470,000円~~ (税抜)

特別価格①

3,980,000円 (税抜)

2. デジタルマイクロスコープ 3Dパッケージプライス

システム構成品

RX-100(本体) + レボズームレンズ + 高精度アングルスタンド
+ 手動XYステージ + 3D計測ソフト

今なら

27%off

通常価格

~~6,270,000円~~ (税抜)

特別価格②

4,560,000円 (税抜)

※キャンペーンについてのお問い合わせは弊社営業所、販売代理店へご連絡ください。

ヤマト科学株式会社

デジタルマイクロスコープ RX-100 **HIROX**

モニター/PC一体型
フルHD対応モニター

新型CMOSカメラ

更なる使いやすさを求めて、高解像度CMOSカメラを搭載しました。レンズの持つ解像度を最大限に活かすだけでなく、レンズ情報を自動で読み取るACS機能*にも対応します。

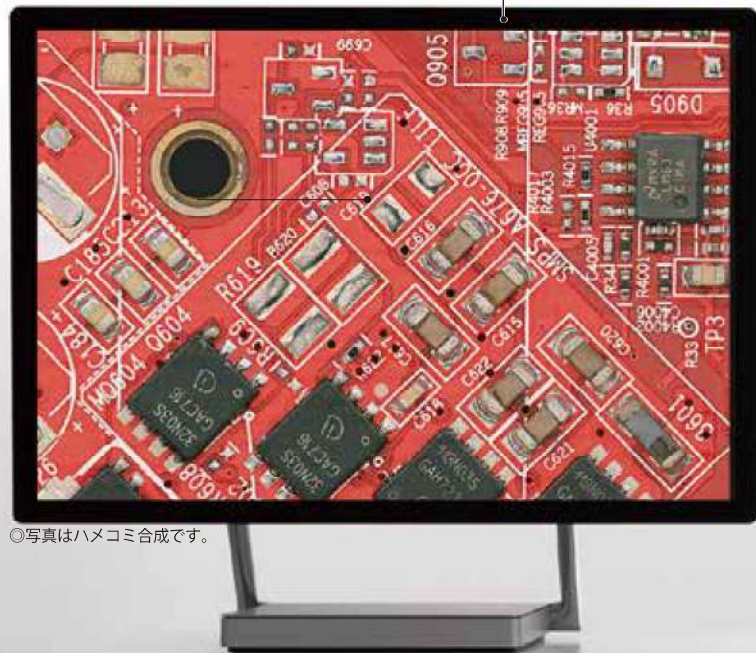
レボズームレンズ

新型、高解像度CMOSカメラ搭載に伴いレンズもリニューアル。観察倍率は20~2500倍まで対応し、より鮮明でリアルな映像を実現しています。さまざまな光学アダプタにも対応可能です。

メインユニット

高解像度カメラ、レンズ対応の専用ユニットです。リアルタイム画像処理に対応し、細かい設定を必要とせず、最適な映像で観察が可能になります。

*ACS
(Auto Calibration Select)
対象物を観察している倍率、視野、解像度、深度情報をリアルタイムに自動認識する機能です。



◎写真はハメコミ合成です。



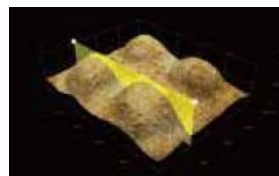
2D観察/計測

対象物の長さや面積、角度など多様な計測ニーズに応える計測ツールを搭載。計測項目ごとに統計データとして表示することも可能です。



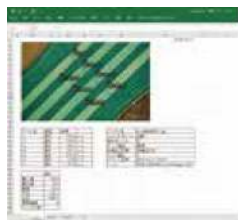
3D観察/計測

平面観察(2D)では高低差が大きい被写体でも全焦点画像を作成し立体観察(3D)することで対象物のディテールまでも表現することができます。その他、粗さ計測(Ra,Rz,Rzjis)も可能です。



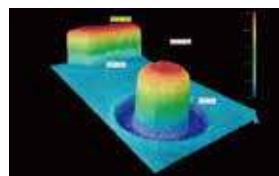
Excel 転送

画像、画像情報、2D/3D計測結果や、統計等の様々なデータをワンクリックでExcelファイルに転送します。



ポイント高さ計測

2D/3Dイメージの任意の位置にマウスを動かすだけで、リアルタイムで高さを表示、クリックすることで高さの値が画面上にメモのように貼付けられます。



レボズームレンズ HR-2500

20~2500倍をレンズ交換無しに観察可能なレンズです。

照明は暗視野、明視野、混合照明に対応し、オールマイティにご使用できます。



テレセントリック電動ズームレンズ (オプション)

大口径テレセントリック電動ズームレンズ HR-1020Eを搭載できます。

10~200倍の倍率をカバーし、低倍率での高精度計測を可能にします。



注意

本カタログに掲載された製品の仕様・性能数値は、一般的な使用条件における、ユーザーガイドとして提示しています。ご使用の際は、取扱説明書の内容をご理解いただき、正しくご使用ください。取扱説明書の記載使用条件を外れて使用され、人的・物的損害が発生しても、当社はその責任を負いかねますのでご注意ください。

●仕様および外観は、改良のため予告なく変更することがありますのでご了承ください。●製品カラーは、撮影・印刷インキの関係で実際の色と異なって見えることがあります。●価格には、消費税が含まれておりません。●記載されている会社名、製品名およびロゴは、当社または各社の商標および登録商標です。本文中に「TM」、「®」は記載しておりません。

SINCE 1889

科学技術の進歩・発展のために



ヤマト科学株式会社

本社: 〒104-6136 東京都中央区晴海1-8-11 晴海トリトンスクエア Y棟 36階
分析機器営業部 (03)5548-7120

●お客様総合サービスセンター

☎ **0120-405-525** 携帯電話からは **0570-064-525**

【受付時間】9:00~17:30 ※土・日・祝日・振替休日を除く(12:00~13:00の間も受け付けております)

www.yamato-net.co.jp



●営業・サービス拠点

札幌 (011)204-6780 筑波 (029)852-3411 東京 (03)5548-7126 川崎 (044)540-3751
仙台 (022)216-5701 北関東 (048)642-2569 東京北 (03)5939-4761 横浜 (045)828-1631
前橋 (027)280-4650 千葉 (043)241-7085 東京西 (042)352-3211 厚木 (046)224-6911

●お問い合わせは、信用とサービスの行き届いた当店へ

Cat.No:202006JT(1)P



株式会社 **入江商会**

本社 東京都千代田区神田佐久間町3-37
TEL 03-3862-7531 FAX 03-3862-7550
神奈川営業所 神奈川県横浜市戸塚区矢部町1666-76
TEL 045-861-2121 FAX 045-861-8702
E-mail: info@irie-shokai.co.jp
URL: <http://www.irie-shokai.co.jp>

長野 (026)291-6001 北陸 (076)443-8603 広島 (082)221-0921
静岡 (054)288-9025 京滋 (075)646-5671 福岡 (092)263-7550
名古屋 (052)202-3051 関西 (06)6101-3112